

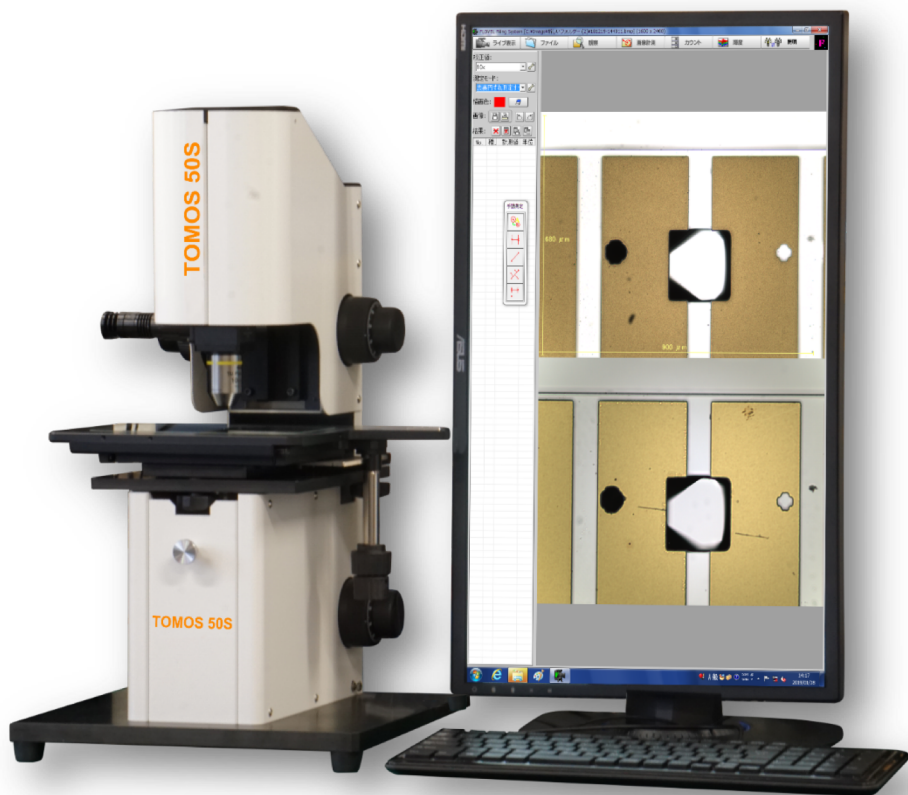
表裏マイクロ測定システム

TOMOS 50S

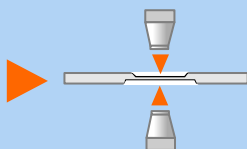
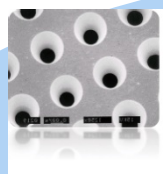
表裏  
座標

表裏  
撮影

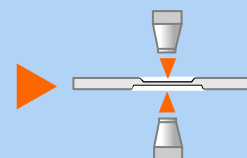
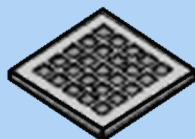
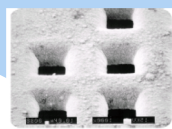
形状  
測定



水晶振動子、MEMS、半導体等の電子部品の  
表裏を同時に撮影、 $\pm 1 \mu m$ の精度で測定できます。

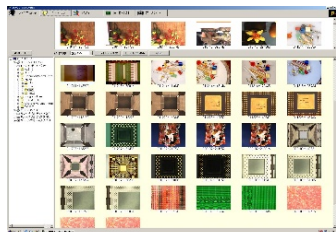


表裏位置ずれ測定

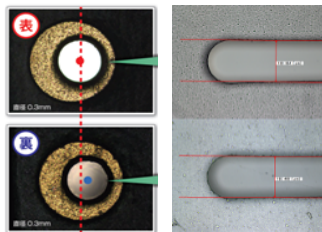


表裏形状測定

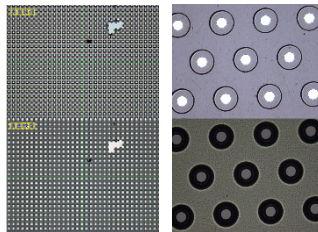
## ● 画像ファイリング



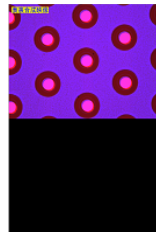
## ● 表裏形状測定



## ● 表裏同時観察

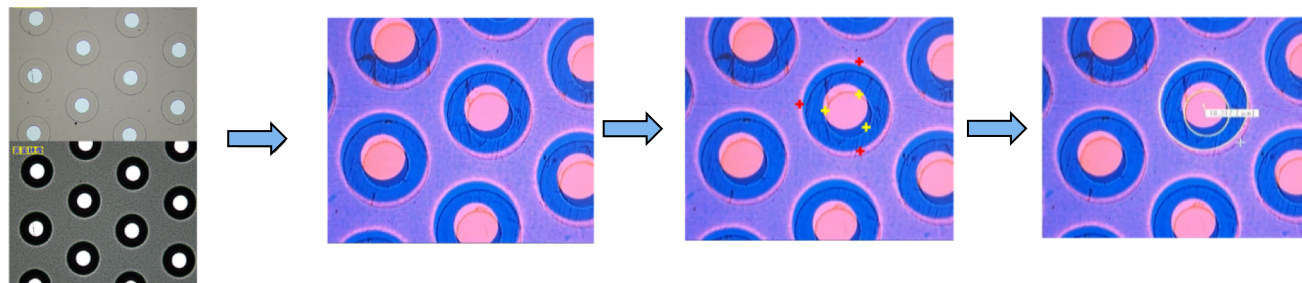


## ● 合成比較



## ● 表裏映像重ね合せ表示

表裏映像の表面映像を赤色、裏面映像を青色で重ね表示



## ● 表裏映像重ね合せでの表裏位置ずれ計測

表裏それぞれの映像の形状計測をおこなう

## ● 仕様

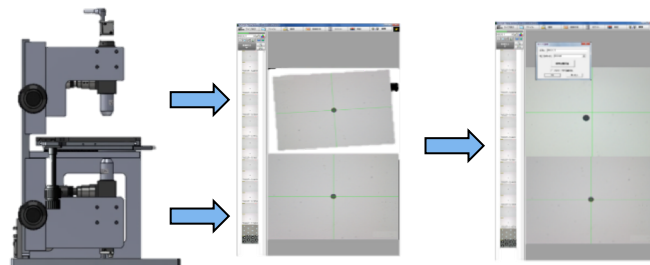
- 光学系
  - 鏡筒 : 2 ( 正立、倒立 )
  - 対物レンズ : 2 ( 10倍 )
  - 粗微動 : 手動 ( 正立、倒立 )
  - XYステージ : 80 × 80
  - 照明 : 可変 ( 正立、倒立 )
  - 撮影カメラ : 2 ( 正立、倒立 )
  - ステージ : 移動量 150 × 100

- 計測部
  - 測定分解能 : ±1μm
  - PC-OS : Windows10
  - 表示モニター : 2画面表示

- ソフト
  - 表裏光軸補正機能
  - 表裏同時撮影、ファイリング
  - 表裏座標ずれ測定

## ● 表裏の顕微鏡の光軸、倍率、角度を画像補正

表裏顕微鏡の光軸のずれ、対物レンズの倍率のバラツキ、カメラの角度を画像補正



## ● システム



## ■ お問い合わせ

**ARVIS** アルビス株式会社  
 〒182-0026 東京都調布市小島町1-1-1  
 UECアライアンスセンター301  
 株式会社フローベル社内 アルビスショールーム  
 TEL : 080-4123-7842 (営業部)  
 Web : <http://www.arvis-co.jp/microeye/seit.html>  
 E-mail : support@arvis-co.jp

**FLOVEL** 株式会社 フローベル  
 〒150-0003 東京都渋谷区恵比寿3-1-7 タマリビル恵比寿3階  
 TEL : 03-5475-5180 FAX : 03-5475-5181